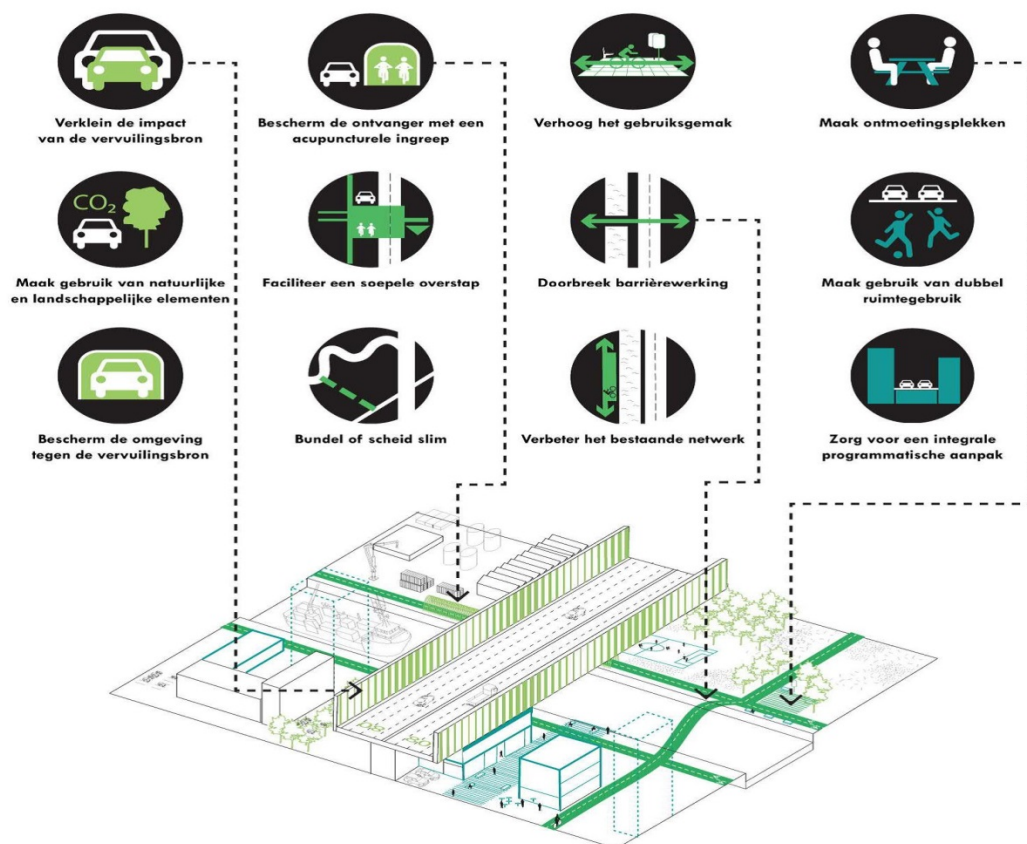


Maatregelen Gezond Ontwerp RWS

DOEL De maatregelen of ontwikkelprincipes maken inzichtelijk hoe Rijkswaterstaat binnen verschillende projecten rekening kan houden met gezondheid.



BESCHRIJVING METHODE De maatregelen bieden handvatten voor de ruimtelijke ontwerper hoe de leefomgeving gezond ingericht kan worden.

PRODUCTEN De implementatie van deze maatregelen heeft invloed op planprocessen, projectformuleringen en leiden uiteindelijk tot gezonde ruimtelijke inrichting van het RWS areaal.

SOORT INSTRUMENT De maatregelen geven invulling aan het thema 'Welzijn en Gezondheid' binnen de [Omgevingswijzer](#).

PLANFASE	Initiatief	Ontwerp	Uitwerking	Realisatie	Evaluatie/Monitoring
SCHAALNIVEAU	Woning	Wijk	Gemeente	Provincie	Nationaal
KWALITATIEF / KWANTITATIEF	Kwalitatief		Semi kwantitatief		Kwantitatief

THEMA'S MILIEU/BRONNEN Luchtkwaliteit, geluid, externe veiligheid

GEZONDHEIDSBEVORDERING Bewegen/fietsen

SOCIALE KWALITEIT Sociale veiligheid, ontmoeten

NATUUR EN WATER Groen/natuur

DUURZAAMHEID Elektrische laadpalen

EFFECTMAAT

TOETSING AAN EEN NORM Nee

BENODIGDE GEGEVENS Geen

VOORWAARDEN Geen

VOORDELEN Koppeling gezondheid aan ruimtelijk ontwerp

NADELEN Concrete vertaling/mogelijkheden in de praktijk

HOE EN DOOR WIE UIT TE VOEREN Uit te voeren door ruimtelijk ontwerpers binnen het RWS areaal

EIGENAAR, Lotte de Jong

CONTACTPERSONEN	Rijkswaterstaat Water Verkeer en Leefomgeving
BRON (WEBLINK), INTRODUCTIEJAAR	https://www.brabant.nl/-/media/15bf253c8885497aa736e8510d3e8c99.pdf
VOORBEELDPROJECTEN	Niet bekend
EVALUATIE INSTRUMENT	Niet bekend
VERSIENUMMER	V2.0 (februari 2018)