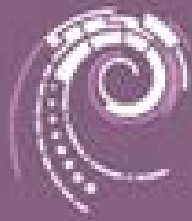


Reflectie

Door: Sanne Krol
Accounthouder GGD regio Utrecht
1 november 2018



Gezondheid in Omgevingsagenda

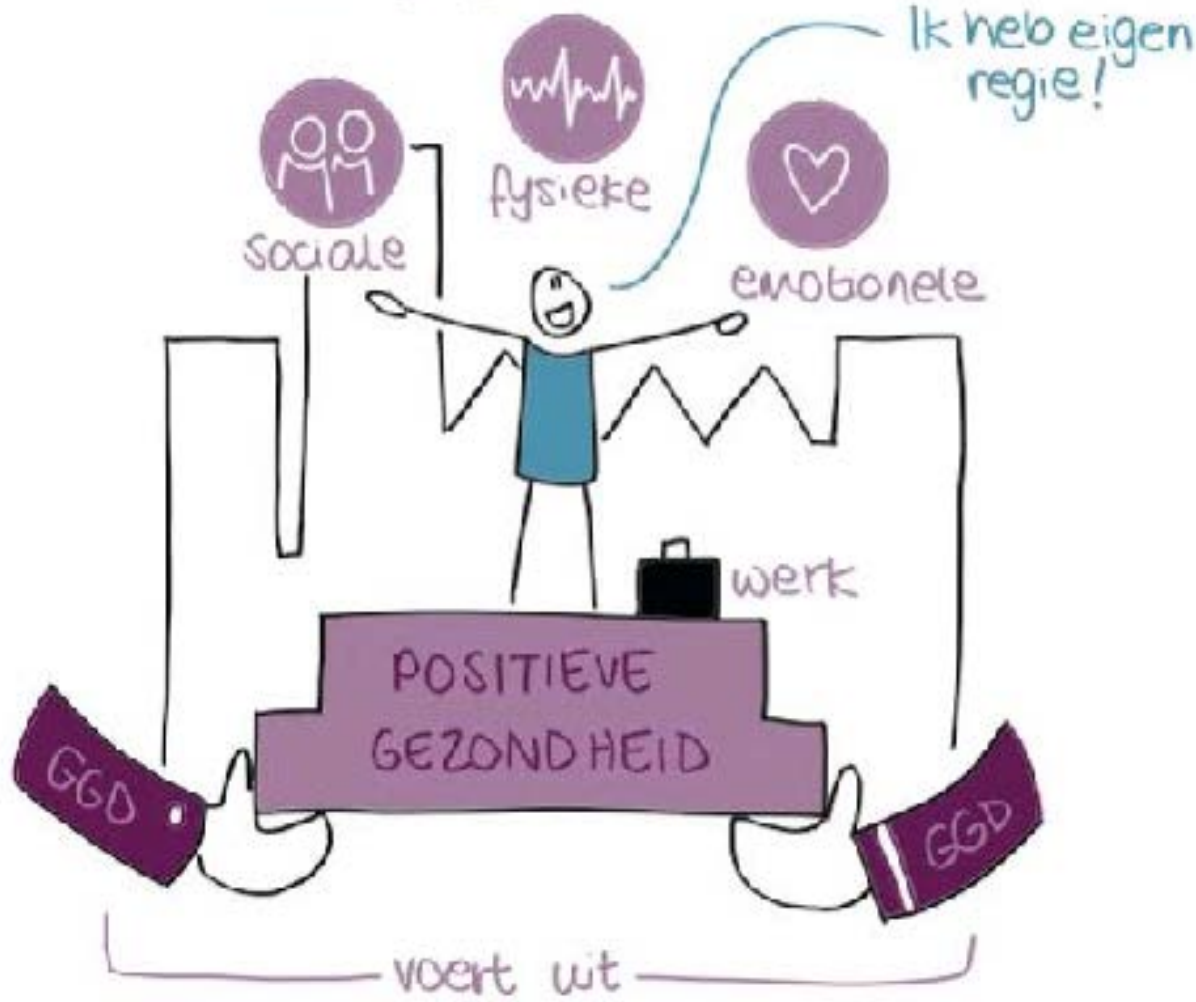
Samenhang tussen sociaal en ruimtelijk beleid ;

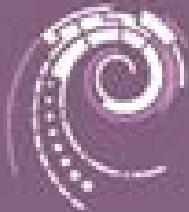
- vergroten
- integraler werken aan inclusie en positieve gezondheid,
- zoeken naar een combinatie van sociale en fysieke oplossingen

Aansluiting programma's binnen het Sociaal domein,

Positieve gezondheid

Uitdagingen van het leven:





onderdeel 1

onderdeel 2

onderdeel 3

onderdeel 4

onderdeel 5

onderdeel 6

Lessen tot nu toe

- Nog geen handvatten voor afweging drie thema's (duurzaamheid, veiligheid en gezondheid)
- Gezondheid is snel alleen milieu, aandacht houden voor niet-milieu aspect gezondheid
- Fysieke leefomgeving is lastig begrip
 - gaat snel over gedragsmaatregelen
 - maatregelen om te herstellen i.p.v. leefomgeving die voorkomt, pos. bijdraagt



Perspectieven op gezonde leefomgeving



Beschermen

Leefomgeving (skwaliteit) die de gezondheid geen schade doet, waarin

- blootstelling aan schadelijke factoren wordt beperkt
- schadelijke uitstoot wordt teruggedrongen
- gevaarlijke situaties worden gesaneerd
- ruimtelijke functies gescheiden worden



Bevorderen

Leefomgeving die gezondheid stimuleert, die

- gezonde leefstijlkeuzen gemakkelijker of logischer maakt
- uitnodigt tot bewegen en ontmoeten
- aantrekkelijk is, met groen, blauw en voldoende rust en stilte

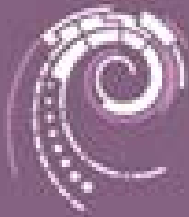
Faciliteren

Zelf- en samenredzame Leefomgeving, die

- maximaal begaanbaar is
- toegankelijke basisvoorzieningen heeft
- vertrouwd en veilig is
- sociale samenhang bevordert
- zelf- en samenredzaamheid gemakkelijk maakt

pbl.nl





onderdeel 1

onderdeel 2

onderdeel 3

onderdeel 4

onderdeel 5

onderdeel 6

Gezondheid in Omgevingsagenda

Gezondheid overlap met andere twee thema's Duurzaamheid en Veiligheid

Duurzaamheid o.a.

- groen , geluid , luchtkwaliteit , duurzaam bouwen (asbest) , bodem

Veiligheid

sociale veiligheid en fysieke veiligheid met name bij sociale veiligheid gaat het snel over NIET fysieke leefomgeving : inbraken, handhaving, sociale cohesie buurt

'Gezondheid' als satéprikker door het integrale beleid

